



UŽIVATELSKÝ NÁVOD



Výrobce a dovozce:
IMMAX, Pohoří 703, 742 85 Vřesina, EU | www.immax.cz
Navrženo v České republice, vyrobeno v Číně

STÁHNUTÍ APLIKACE IMMAX NEO PRO A REGISTRACE

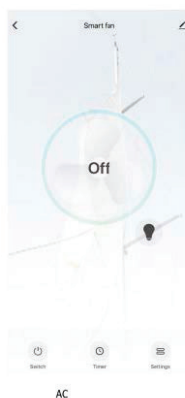
Naskenujte kód QR kód a stáhněte si aplikaci Immax NEO PRO



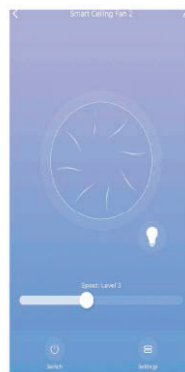
Stáhněte si aplikaci Immax NEO PRO naskenovaním QR kódu, nebo v App Store či Google Play vyhledejte a nainstalujte aplikaci Immax NEO PRO. Spustíte aplikaci Immax NEO PRO a klepněte na „Registrovat“ a založte si vlastní účet pomocí e-mailu. Pokud máte registraci hotovou, přihlaste se pod svůj stávající účet.

PŘIDÁNÍ PRODUKTU DO APLIKACE IMMAX NEO PRO

- nainstalujte a připojte ventilátor k elektrickému rozvodům dle příloženého návodu.
- stiskněte na ovladači tlačítko „8H“ po dobu minimálně 5 vteřin.
- až uslyšíte kliknutí, znamená to, že se zařízení nachází v párovacím módu.
- otevřete aplikaci Immax NEO PRO.
- klikněte na ikonu „Místnost“.
- klikněte na ikonu „+“ pro přidání nového zařízení.
- v levém sloupečku vyberte kategorii Immax NEO.
- z nabízených produktů zvolte Ventilátor - WiFi.
- potvrďte, že se zařízení nachází v párovacím módu – zvukový signál.
- klikněte na ikonu „Další krok“.
- vyčkejte, až bude zařízení řádně spárované s aplikací Immax NEO PRO
- zadejte název zařízení.
- zvolte místnost, ve které chcete mít dané zařízení umístěné.
- klikněte na „Dokončeno“.



AC



DC

ODEBRÁNÍ PRODUKTU Z APLIKACE IMMAX NEO PRO

- otevřete aplikaci Immax NEO PRO
- klikněte na ikonu „Místnost“
- zvolte zařízení, které chcete od párovat
- klikněte na ikonu v pravém horním rohu „Nastavení“
- klikněte na „Odebrat zařízení“
- zvolte jednu z možností
- a) odpojit – odebere zařízení z aplikace Immax NEO PRO, ale v cloudu Immax NEO zůstanou informace o zařízení uložené
- b) odpojit a vymazat data – odebere zařízení z aplikace Immax NEO PRO a z cloudu Immax NEO
- potvrďte odebrání zařízení

RESET ZAŘÍZENÍ

- stiskněte na ovladači tlačítko „8H“ po dobu minimálně 5 vteřin.

FUNKCE TLAČÍTEK

- LIGHT ON/OFF - zapnutí/vypnutí světla
- LOW - režim pomalého otáčení
- MED - režim středních otáček
- STOP - vypnutí ventilátoru
- HI - režim vysokých otáček
- 1H 4H 8H - časovač 1h 2h 4h 8h



POUŽÍVATELSKÁ PRÍRUČKA



Výrobce a dovozce:
IMMAX, Pohoří 703, 742 85 Vřesina, EU | www.immax.cz
Navrženo v České republice, vyrobeno v Číně

STÁHNUTÍ APLIKACE IMMAX NEO PRO A REGISTRACE

Naskenujte kód QR kód a stáhněte si aplikaci Immax NEO PRO



Stáhněte si aplikaci Immax NEO PRO naskenovaním QR kódu alebo vyhledejte a nainstalujte aplikáciu Immax NEO PRO v obchode App Store alebo Google Play. Spustíte aplikáciu Immax NEO PRO a kliknite na „Registrovat“ a vytvorte si aplikáciu vlastné konto prostredníctvom e-mailu. Po dokončení registrácie, prihláste sa do svojho existujúceho účtu.

PRIDANIE VÝROBKU DO APLIKÁCIE IMMAX NEO PRO

- nainštalujte a pripojte ventilátor k elektrickej inštalácii podľa podľa priložených pokynov.
- stlačte tlačidlo „8H“ na diaľkovom ovladači aspoň na 5 sekúnd.
- Keď počujete kliknutie, znamená to, že zariadenie je v procese párovania.
- otvorte aplikáciu Immax NEO PRO.
- Kliknite na ikonu „Room“ (Miestnosť).
- Ak chcete pridať nové zariadenie, kliknite na ikonu „+“.
- V ľavom stĺpci vyberte kategóriu Immax NEO.
- Z ponúkaných produktov vyberte Ventilátor - WiFi.
- Potvrďte, že zariadenie je v režime párovania - pípnutie.
- Kliknite na ikonu „Další krok“.
- Počkajte, kým sa zariadenie správne spáruje so zariadením Immax NEO PRO
- zadajte názov zariadenia.

- vyberte miestnosť, v ktorej chcete mať zariadenie umiestnené.
- Kliknite na tlačidlo „Hotovo“.



AC



DC

VYBERTE VÝROBKU ZO ZARIADENIA IMMAX NEO PRO

- otvorte aplikáciu Immax NEO PRO
- kliknite na ikonu „Room“ (Miestnosť)
- vyberte zariadenie, ktoré chcete spárovať
- kliknite na ikonu v pravom hornom rohu „Nastavenia“
- Kliknite na „Odstrániť zariadenie“
- vyberte jednu z možností
- a) odpojit - odstráni zariadenie zo zariadenia Immax NEO PRO, ale informácie o zariadení zostanú uložené v aplikácii Immax NEO cloud
- b) odpojit a odstrániť údaje - odstráni zariadenie z aplikácie Immax NEO PRO a z aplikácie Immax NEO cloud
- potvrďte odstránenie zariadenia

RESET ZARIADENIA

- stlačte tlačidlo „8H“ na diaľkovom ovladači aspoň na 5 sekúnd.

FUNKCIA TLAČÍDIEL

- LIGHT On/OFF - zapnutie/vypnutie svetla
- LOW - režim pomalého otáčania
- MED - stredný režim otáčania
- STOP - vypnutie ventilátora
- HI - režim rýchlej rotácie
- 1H 4H 8H - časovač 1h 2h 4h 8h



USER MANUAL



Manufacturer and importer:
IMMAX, Pohoří 703, 742 85 Vřesina, EU | www.immax.cz
Designed in the Czech Republic, manufactured in China

APPLICATION DOWNLOAD AND REGISTRATION



Download the Immax NEO PRO application by scanning the QR code, or search for and install the Immax NEO P-RO application in the App Store or Google Play. Launch the Immax NEO PRO application and click on "Register" and create your own account via e-mail. When you have finished registration, log in to your existing account.

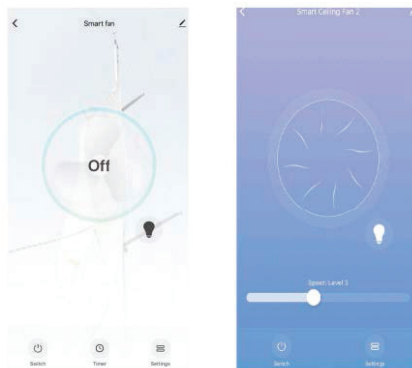
ADDING A PRODUCT TO THE IMMAX NEO PRO APPLICATION

- install and connect the fan to the electrical wiring according to the enclosed instructions.
- press the "8H" button on the remote control for at least 5 seconds.

When you hear a click, it means the device is in pairing mode.

- open the Immax NEO PRO application.
- Click on the "Room" icon.
- Click on the "+" icon to add a new device.
- select the Immax NEO category in the left column.
- from the offered products choose Fan - WiFi.
- confirm that the device is in pairing mode - beep.
- Click on the "Next step" icon.
- Wait until the device is properly paired with Immax NEO PRO
- enter the device name.

- select the room in which you want to have the device located.
- Click 'Done.'



REMOVE THE PRODUCT FROM THE IMMAX NEO PRO APPLICATION

- open the Immax NEO PRO application
- click on the "Room" icon
- select the device you want to pair
- click on the icon in the upper right corner "Settings"
- Click on "Remove device"
- select one of the options
 - a) disconnect - removes the device from the Immax NEO PRO application, but the device information remains stored in the Immax NEO cloud
 - b) disconnect and delete data - removes the device from the Immax NEO PRO application and from the Immax NEO cloud
- confirm the removal of the device

DEVICE RESET

- press the "8H" button on the remote control for at least 5 seconds.

BUTTONS FUNCTION

- LIGHT On/OFF - on/off light
- LOW - slow rotation mode
- MED - medium rotation mode
- STOP - off the fan
- HI-hi speed mode
- 1H 4H 8H - timer 1h 2h 4h 8h



BENUTZERHANDBUCH



Hersteller und Importeur:
IMMAX, Pohoří 703, 742 85 Vřesina, EU | www.immax.cz
Entworfen in der Tschechischen Republik, hergestellt in China

DOWNLOAD UND REGISTRIERUNG DER ANWENDUNG



Laden Sie die Immax NEO PRO-Anwendung durch Scannen des QR-Code oder suchen und installieren Sie die Immax NEO P-RO-Anwendung im Anwendung im App Store oder bei Google Play. Starten Sie die Immax NEO PRO-Anwendung, klicken Sie auf "Registrieren" und erstellen Sie Ihr eigenes Konto per E-Mail. Wenn Sie die Registrierung abgeschlossen haben, melden Sie sich bei Ihrem bestehenden Konto an.

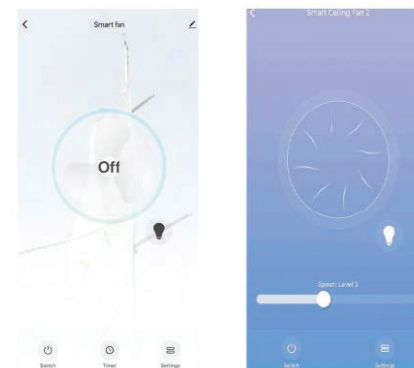
HINZUFÜGEN EINES PRODUKTS ZUR IMMAX NEO PRO-ANWENDUNG

- Installieren Sie den Ventilator und schließen Sie ihn an die elektrische den beiliegenden Anweisungen.
- Drücken Sie die Taste "8H" auf der Fernbedienung für mindestens 5 Sekunden.

Wenn Sie ein Klicken A8 bedeutet dies, dass sich das Gerät im Kopplungsmodus befindet.

- Öffnen Sie die Anwendung Immax NEO PRO.
- Klicken Sie auf das Symbol "Raum".
- Klicken Sie auf das "+"-Symbol, um ein neues Gerät hinzuzufügen.
- Wählen Sie die Kategorie Immax NEO in der linken Spalte aus.
- Wählen Sie unter den aufgelisteten Produkten Fan - WiFi.
- Vergewissern Sie sich, dass sich das Gerät im Pairing-Modus befindet - Piepton.
- Klicken Sie auf das Symbol "Nächster Schritt".

- Warten Sie, bis das Gerät ordnungsgemäß mit Immax NEO PRO gepaart ist.
- geben Sie den Gerätenamen ein.
- Wählen Sie den Raum aus, in dem sich das Gerät befinden soll.
- Klicken Sie auf "Fertig".D9



ENTFERNEN SIE DAS PRODUKT AUS DEM IMMAX NEO PRO ANWENDUNG

- Öffnen Sie die Immax NEO PRO-Anwendung
- Klicken Sie auf das Symbol "Raum".
- Wählen Sie das Gerät, das Sie koppeln möchten
- Klicken Sie auf das Symbol in der oberen rechten Ecke "Einstellungen".
- Klicken Sie auf "Gerät entfernen".
- Wählen Sie eine der folgenden Optionen
 - a) Trennen - entfernt das Gerät aus der Immax NEO PRO-Anwendung, aber die Geräteinformationen werden weiterhin in der der Immax NEO-Cloud gespeichert
 - b) Trennen und Daten löschen - entfernt das Gerät aus der der Immax NEO PRO-Anwendung und aus der Immax NEO Cloud
- Bestätigen Sie das Entfernen des Geräts

GERÄT ZURÜCKSETZEN

- Drücken Sie die Taste "8H" auf der Fernbedienung für mindestens 5 Sekunden.

TASTEN FUNKTION

- LIGHT On/OFF - Licht ein/aus
- LOW - langsamer Rotationsmodus
- MED - mittlere Drehzahl
- STOP - Ventilator ausschalten
- HI - hohe Drehzahl
- 1H 4H 8H - Zeitschaltuhr 1h 2h 4h 8h



- Kattintson a "Következő lépés" ikonra.
- Várjon, amíg az eszköz megfelelően párosodik az Immax NEO-val PRO
- adja meg a készülék nevét.
- Válassza ki a helyiséget, amelyben a készüléket szeretné elhelyezni elhelyezni.
- Kattintson a 'Kész' gombra.



A TERMÉK ELTÁVOLÍTÁSA AZ IMMAX NEO PRO KÉSZÜLÉKBŐL ALKALMAZÁS

- nyissa meg az Immax NEO PRO alkalmazást
- kattintson a "Szoba" ikonra
- válassza ki a párosítani kívánt eszközt
- kattintson a jobb felső sarokban lévő "Settings" (Beállítások) ikonra
- Kattintson az "Eszköz eltávolítása" gombra
- válassza ki az egyik lehetőséget
- a) leválasztás - eltávolítja az eszközt az Immax NEO-ról PRO alkalmazásból, de az eszköz információi továbbra is tárolva maradnak az az Immax NEO felhőben
- b) leválasztás és az adatok törlése - eltávolítja az eszközt a az Immax NEO PRO alkalmazásból és az Immax NEO adatfajlokból is felhőből
- az eszköz eltávolításának megerősítése

ESZKÖZ-VISSZAÁLLÍTÁS

- nyomja meg a "8H" gombot a távirányítón legalább 5 percig, másodpercig.

GOMBOK FUNKCIÓJA

- LIGHT On/OFF - fény bekapcsolása/kioldása
- LOW - lassú forgási mód
- MED - közepes forgási mód
- STOP - a ventilátor kikapcsolása
- HI - nagy sebességű üzemmód
- 1H 4H 8H - időzítő 1h 2h 4h 8h

HASZNÁLATI UTASÍTÁS



Gyártó és importőr:
IMMAX, Pohoří 703, 742 85 Vřesina, EU | www.immax.cz
Csehországban tervezték, Kínában gyártják

ALKALMAZÁS LETÖLTÉSE ÉS REGISZTRÁCIÓ



Töltse le az Immax NEO PRO alkalmazást az alábbi linkek beolvasásával QR-kódot, vagy keresse meg és telepítse az Immax NEO P-RO alkalmazást. alkalmazást az App Store vagy a Google Play alkalmazásban. Indítsa el az Immax NEO PRO alkalmazást, majd kattintson a "Regisztráció" gombra, és hozza létre a saját fiókot e-mailben. Ha befejezte a regisztrációt, jelentkezzen be a meglévő fiókjába.

TERMÉK HOZZÁADÁSA AZ IMMAX NEO PRO ALKALMAZÁSHOZ

- telepítse és csatlakoztassa a ventilátort az elektromos vezetékekhez a következők szerint a mellékelt utasításoknak megfelelően.
- nyomja meg a "8H" gombot a távirányítón legalább 5 másodpercig.

Ha kattantást hall, az azt jelenti, hogy a készülék párosításban van üzemmódban van.

- nyissa meg az Immax NEO PRO alkalmazást.
- Kattintson a "Szoba" ikonra.
- Kattintson a "+" ikonra egy új eszköz hozzáadásához.
- Válassza ki az Immax NEO kategóriát a bal oldali oszlopban.
- a felkínált termékek közül válassza a Ventilátor - WiFi lehetőséget.
- erősítse meg, hogy az eszköz párosítási módban van - hangjelzés.



INSTRUKCJA OBSŁUGI



Producent i importer:
IMMAX, Pohoří 703, 742 85 Vřesina, EU | www.immax.cz
Zasnovan na Češkem, izdelan na Kitajskem

POBIERANIE APLIKACJI I REJESTRACJA



Pobierz aplikację Immax NEO PRO skanując kod QR. QR, lub wyszukaj i zainstaluj aplikację Immax NEO P-RO w App Store lub Google Play w App Store lub Google Play. Uruchom aplikację Immax NEO PRO i kliknij na "Zarejestruj się" i utwórz swoje konto poprzez e-mail. własne konto poprzez e-mail. Po zakończeniu rejestracji, zaloguj się na swoje istniejące konto.

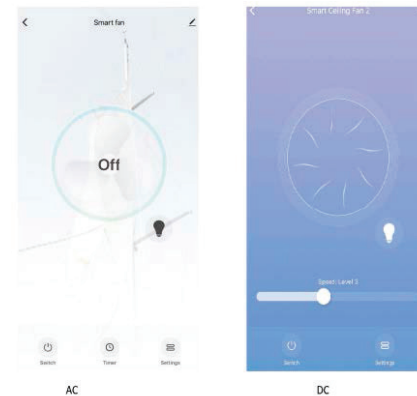
DODAWANIE PRODUKTU DO APLIKACJI IMMAX NEO PRO

- zainstalować i podłączyć wentylator do instalacji elektrycznej zgodnie z załączoną instrukcją zgodnie z załączoną instrukcją.
- nacisnąć przycisk "8H" na pilocie przez co najmniej 5 sekund.

Gdy usłyszysz kliknięcie, oznacza to, że urządzenie jest w trybie parowania trybie.

- otworzyć aplikację Immax NEO PRO.
- Kliknij na ikonę "Room".
- Kliknij na ikonę "+", aby dodać nowe urządzenie.
- wybierz kategorię Immax NEO w lewej kolumnie.
- z oferowanych produktów wybrać Fan - WiFi.
- potwierdź, że urządzenie jest w trybie parowania - sygnał dźwiękowy.
- Kliknij na ikonę "Next step".
- Poczekaj aż urządzenie zostanie poprawnie sparowane z Immax NEO PRO

- wpisz nazwę urządzenia.
- wybrać pomieszczenie, w którym ma się znajdować urządzenie zlokalizowane.
- Kliknij 'Done.'



USUŃ PRODUKT Z IMMAX NEO PRO APLIKACJI

- otworzyć aplikację Immax NEO PRO
- kliknij na ikonę "Pokój"
- wybierz urządzenie, które chcesz sparować
- kliknij na ikonę w prawym górnym rogu "Ustawienia"
- kliknij na "Remove device"
- wybierz jedną z opcji
- a) odłącz - usuwa urządzenie z aplikacji Immax NEO PRO, ale informacje o urządzeniu pozostają zapisane w chmurze Immax NEO
- b) odłącz i usuń dane - usuwa urządzenie z aplikacji z aplikacji Immax NEO PRO oraz z chmury Immax NEO
- potwierdź usunięcie urządzenia

RESET URZĄDZENIA

- nacisnąć przycisk "8H" na pilocie przez co najmniej 5 sekund.

FUNKCJE PRZYCISKÓW

- LIGHT On/OFF - światło włączone/off.
- LOW - tryb wolnych obrotów
- MED - tryb średnich obrotów
- STOP - wyłączenie wentylatora
- HI - tryb wysokich obrotów
- 1H 4H 8H - timer 1h 2h 4h 8h



MANUAL



Producător și importator:
IMMAX, Pohoží 703, 742 85 Vřesina, EU | www.immax.cz
Proiectat în Republica Cehă, fabricat în China

DESCĂRCAREA APLICAȚIEI ȘI ÎNREGISTRAREA



Descărcați aplicația Immax NEO PRO prin scanarea codului QR, sau căutați și instalați aplicația Immax NEO P-RO.

Aplicația în App Store sau în Google Play. Lansați aplicația Immax NEO PRO și faceți clic pe "Register" (Înregistrare) și creați aplicația dvs propriul cont prin e-mail. După ce ați terminat înregistrarea, conectați-vă la contul dvs. existent.

ADĂUGAREA UNUI PRODUS LA APLICAȚIA IMMAX NEO PRO

- instalați și conectați ventilatorul la instalația electrică în conformitate cu instrucțiunile anexate.

- apăsați butonul "8H" de pe telecomandă timp de cel puțin 5 minute. secunde.

Când auziți un clic, înseamnă că dispozitivul este în asociere. modul de împerechere.

- deschideți aplicația Immax NEO PRO.

- Faceți clic pe pictograma "Room" (Camera).

- Faceți clic pe pictograma "+" pentru a adăuga un nou dispozitiv.

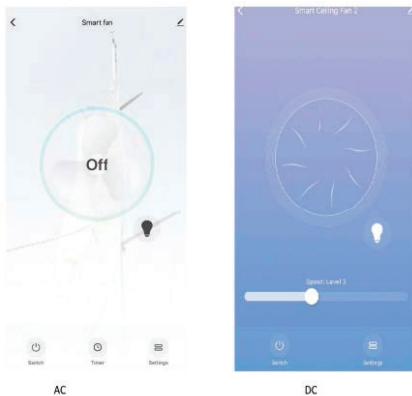
- selectați categoria Immax NEO în coloana din stânga.

- din produsele oferite, alegeți Ventilator - WiFi.

- confirmați că dispozitivul se află în modul de împerechere - semnal sonor.

- Faceți clic pe pictograma "Next step" (Pasul următor).

- Așteptați până când dispozitivul este împerecheat corect cu Immax NEO PRO
- introduceți numele dispozitivului.
- selectați camera în care doriți să aveți dispozitivul să fie amplasat.
- Faceți clic pe "Done" (Efectuat).



SCOATEȚI PRODUSUL DIN IMMAX NEO PRO APLICAȚIE

- deschideți aplicația Immax NEO PRO

- faceți clic pe pictograma "Camera"

- selectați dispozitivul pe care doriți să îl asociați

- faceți clic pe pictograma din colțul din dreapta sus "Settings" (Setări)

- Faceți clic pe "Remove device" (Eliminare dispozitiv)

- selectați una dintre opțiuni

a) deconectare - elimină dispozitivul din Immax NEO PRO, însă informațiile despre dispozitiv rămân stocate în aplicația cloud-ul Immax NEO

b) deconectează și șterge datele - elimină dispozitivul din aplicația Immax NEO PRO și din aplicația Immax NEO PRO și din Immax NEO cloud

- confirmați eliminarea dispozitivului

RESETAREA DISPOZITIVULUI

- apăsați butonul "8H" de pe telecomandă timp de cel puțin 5 minute. secunde.

FUNCȚIA BUTOANELOR

LIGHT On/OFF - aprinde/off lumina

LOW - mod de rotație lentă

MED - mod de rotație mediu

STOP - oprește ventilatorul

HI - modul de viteză mare

1H 4H 8H - temporizator 1h 2h 4h 8h



РЪКОВОДСТВО



Производител и вносител:
IMMAX, Pohoží 703, 742 85 Vřesina, EU | www.immax.cz
Проектиран в Чехия, произведен в Китай

ИЗТЕГЛЯНЕ НА ЗАЯВЛЕНИЕ И РЕГИСТРАЦИЯ



Изтеглете приложението Immax NEO PRO, като сканирате QR код, или погърсете и instalați приложението Immax NEO P-RO в App Store или Google Play. Стartiрайте приложението Immax NEO PRO и щракнете върху "Регистрация", след което създайте своето приложение

собствен акаунт чрез електронна поща. Когато завършите регистрацията, влезте в съществуващия си акаунт.

ДОБАВЯНЕ НА ПРОДУКТ В ПРИЛОЖЕНИЕТО IMMAX NEO PRO

- instalați и свържете вентилатора към електрическата инсталация в съответствие с съгласно приложените инструкции.

- натиснете бутона "8H" на дистанционното управление за поне 5 секунди.

Когато чуете щракване, това означава, че устройството е в процес на вдвояване в режим на вдвояване.

- отворете приложението Immax NEO PRO.

- Щракнете върху иконата "Стая".

- Щракнете върху иконата "+", за да добавите ново устройство.

- Изберете категорията Immax NEO в лявата колона.

- От предлаганите продукти изберете Вентилатор - WiFi.

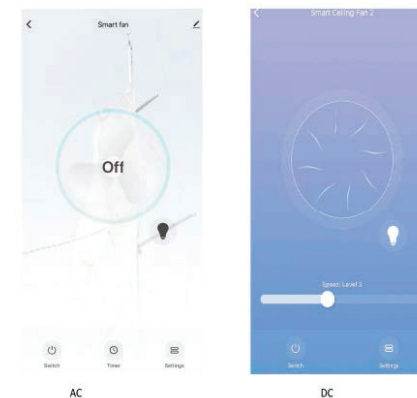
- Потвърдете, че устройството е в режим на вдвояване - звук от сигнал.

- Щракнете върху иконата "Следваща стъпка".

- Изкайките, докато устройството се вдвоя правилно с Immax NEO PRO - въведете името на устройството.

- изберете стаята, в която искате да има устройство да се намира устройството.

- Щракнете върху "Готово".



ИЗБАЖДАНЕ НА ПРОДУКТА ОТ IMMAX NEO PRO ПРИЛОЖЕНИЯ

- отворете приложението Immax NEO PRO

- щракнете върху иконата "Стая"

- изберете устройството, което искате да вдвоите

- щракнете върху иконата в горния десен ъгъл "Settings" (Настройки)

- Кликнете върху "Премахване на устройство"

- Изберете една от опциите

a) прекъсване на връзката - премахва устройството от Immax NEO PRO, но информацията за устройството остава съхранена в облака на Immax NEO

b) прекъсване на връзката и изтриване на данни - премахва устройството от приложението Immax NEO PRO и от Immax NEO облак

- потвърдете премахването на устройството

RESET НА УСТРОЙСТВОТО

- натиснете бутона "8H" на дистанционното управление за поне 5 минути. секунди.

ФУНКЦИЯ НА БУТОНИТЕ

LIGHT On/OFF - включване/изключване на светлината

LOW - режим на бавно въртене

MED - режим на средно въртене

STOP - изключване на вентилатора

HI - режим на високи обороти

1H 4H 8H - таймер 1h 2h 4h 8h